

# **DIRITTO DEL LAVORO, WELFARE E NEGOZIAZIONE**

**22 marzo 2024**  
In **Live-streaming**

**MASTER PART TIME**  
8 weekend

# NEL LAVORO, LA FORMAZIONE È TUTTO

**COSTRUISCI IL TUO FUTURO CON I NOSTRI CORSI E MASTER, IN 12 AREE TEMATICHE, FULL E PART TIME, PER NEOLAUREATI E PROFESSIONISTI, ADATTI AD OGNI ESIGENZA:**

## **ENTRARE NEL MONDO DEL LAVORO**

full time di 6 mesi in aula/live-streaming + stage garantito di massimo 6 mesi (al verificarsi delle condizioni contrattuali)

## **APPROFONDIRE LE COMPETENZE**

Part time di 6/10 weekend in aula/live-streaming, personal coaching e career development

## **AGGIORNARSI SULLE NOVITÀ DEL MERCATO**

Part time di 1 weekend in aula/live-streaming

## **COMPRENDERE MEGLIO SPECIFICHE AREE DI BUSINESS**

Online di 4 mesi di project work, webinar e personal coaching



# I NOSTRI PUNTI DI FORZA

**95%**

TASSO DI INSERIMENTO NEL  
MONDO DEL LAVORO

**Percorsi**

FULL TIME, PART TIME,  
SERALE, ON-DEMAND

**15.000+**

STUDENTI L'ANNO

**29**

ANNI DI ESPERIENZA

**Fruizione**

IN AULA, LIVE-STREAMING  
E ON-DEMAND

**2**

NUOVE SEDI DIGITALI A  
MILANO E ROMA

**1.200**

DOCENTI

**1.300**

AZIENDE PARTNERS



**SCOPRI  
L'OFFERTA COMPLETA  
DI 24 ORE BUSINESS SCHOOL**

# PARTNERSHIP

## 24ORE BS TEAMSYSYSTEM

**24ORE Business School** unisce le forze con **Euroconference**, società del Gruppo TeamSystem, leader nell'erogazione di corsi di aggiornamento e approfondimento in ambito fiscale, societario, contabile e giuslavoristico dedicati ai professionisti.

Il piano di sviluppo della partnership sfrutterà non solo l'**offerta formativa di Euroconference** ma anche le **soluzioni digitali di Teamsystem** oltre alla consolidata tecnologia delle **aule intelligenti** e della **piattaforma di erogazione contenuti** di 24ORE Business School.

TeamSystem Enterprise Legal è la piattaforma di servizi Cloud che risponde alle necessità dei General Counsel e dei loro team agevolando l'intero workflow di lavoro, sia lato Litigation che per quanto riguarda il Contract Management


TeamSystem Enterprise Legal è la soluzione completa ed evoluta, che offre al Giurista di Impresa e al dipartimento legale, tutti gli strumenti necessari alla gestione, monitoraggio e reportistica dell'Ufficio Legale.

Grazie alla sua architettura multi-device assicura in ogni momento una visione a 360° dell'Ufficio, garantendo, allo stesso tempo, la massima sicurezza ed efficienza dei processi interni.

In TeamSystem Enterprise Legal la semplificazione e l'automazione dei flussi di comunicazione con i collaboratori esterni si traducono in un drastico risparmio di tempo e abbattimento dei rischi.

Inoltre, i flessibili sistemi di reportistica rendono agevole l'analisi dei costi e della produttività di ogni collaboratore, diventando un valido supporto su cui fondare ogni processo decisionale.

 Euroconference

 TeamSystem



## COMPLETA LA TUA FORMAZIONE CON I PRODOTTI EUROCONFERENCE SELEZIONATI PER TE!

### AREA LEGALE

- Master Breve Legal
- Euroconference Pass Legal Seminari
- Euroconference Pass Legal Master
- Euroconference Pass Legal Full

### AREA FISCALE

- Master adempimenti di azienda
- Revisione legale: percorso di approfondimento

### AREA LAVORO

- Percorso Paghe e Contributi 2.0



# CARATTERISTICHE DEL MASTER

## A CHI È RIVOLTO

HR Manager, HR business partner, HR Specialist, addetti risorse umane, responsabili relazioni sindacali, avvocati, praticanti avvocati, e consulenti del lavoro.

## COMPETENZE E OBIETTIVI

Esaminare e approfondire **tutti gli istituti fondamentali del Diritto del lavoro e sindacale**, trasferire le competenze chiave per operare correttamente nell'ambito di una moderna ed efficace **direzione risorse umane** o per fornire consulenza in merito alle problematiche più ricorrenti nella **gestione dei rapporti di lavoro**.

## 6 RAGIONI PER ISCRIVERSI SUBITO

- **Formula Part Time e in Live-streaming** per conciliare le esigenze di aggiornamento con la propria attività lavorativa
- **Faculty** costituita da **avvocati giuslavoristi, professionisti e consulenti del lavoro**
- **Programma** costantemente **aggiornato** con le ultime **novità legislative**
- **Decreto dignità, ammortizzatori sociali, controlli a distanza e smart working nazionale e internazionale**
- Un **network di aziende, società di consulenza e professionisti** in grado di offrire costantemente preziose opportunità di relazione e arricchimento professionale
- **Master Certificate** conseguibile con una frequenza di almeno l'80% delle lezioni

# PERCORSO DIDATTICO

## DURATA E STRUTTURA

Il Master è strutturato in formula part time per un totale di **8 weekend**.

Le lezioni si svolgono in Live-streaming con possibilità di interazione Real Time con i docenti:

■ venerdì dalle ore 14.15 alle 18.15

■ sabato dalle ore 9.15 alle 17.15

## CALENDARIO

### Marzo

Venerdì 22 e Sabato 23

### Aprile

Venerdì 5 e Sabato 6

Venerdì 19 e Sabato 20

### Maggio

Venerdì 10 e Sabato 11

Venerdì 24 e Sabato 25

### Giugno

Venerdì 7 e Sabato 8

Venerdì 21 e Sabato 22

### Luglio

Venerdì 12 e Sabato 13

## 1° MODULO

GESTIONE DEL RAPPORTO DI LAVORO E SMART WORKING

## 2° MODULO

IL SINDACATO IN AZIENDA E IL SUO COINVOLGIMENTO

## 3° MODULO

WELFARE AZIENDALE

## 4° MODULO

SINDACATI E CLIENTI INTERNI: CONFLITTO, NEGOZIAZIONE E COMUNICAZIONE



# ELEARNING 24ORE BUSINESS SCHOOL







## LIVE-STREAMING

con docenti di 24ORE Business School in cui approfondire gli argomenti in programma, svolgere esercitazioni e partecipare a tutte le attività didattiche direttamente da casa



## REGISTRAZIONI DEI LIVE

accesso ai video delle lezioni per uno studio in autonomia e per rivedere gli argomenti trattati



## DOCUMENTI E LINKOGRAFIE

di approfondimento dei contenuti sempre disponibili



## SESSIONI IN VIRTUAL TEAM

Esercitazioni individuali e di gruppo in sessioni Live dedicate, con gestione autonoma di audio/ video e condivisione dello schermo e materiali

**La piattaforma eLearning 24ORE Business School** è progettata per garantire la massima flessibilità di accesso ai contenuti e alle attività didattiche.

Una metodologia didattica interattiva, affiancando all'analisi dei singoli argomenti Case History ed esercitazioni pratiche.

Le singole sessioni in **Live-streaming** sono basate su un approccio operativo che prevede un'alternanza equilibrata di:

- **Lezione frontale con il docente:** in cui vengono affrontati gli argomenti del modulo
- **Esercitazioni in Virtual Team:** i partecipanti, divisi in gruppi, lavorano al progetto assegnato in un ambiente dedicato con la supervisione del docente
- **Testimonianze e interviste**

# 4 MODULI PER RAGGIUNGERE L'OBIETTIVO

## 1° modulo

### LA GESTIONE DEL RAPPORTO DI LAVORO E SMART WORKING

#### IL CONTRATTO INDIVIDUALE

- Lavoro autonomo e subordinato
- Lettera di intenti e proposta di assunzione
- Patto di prova, di durata minima e di non concorrenza
- Accordi di prolungamento del preavviso
- Tipizzazione delle ipotesi di giusta causa

#### IL QUADRO DELLE NORME VIGENTI DOPO IL DECRETO DIGNITÀ

- Nuova disciplina delle mansioni: lo jus variandi
- Prevalenza del contratto a tempo indeterminato
- Potere di intervento dei contratti collettivi
- La certificazione dei contratti: a casa serve e quali i benefici

## CONTRATTI ATIPICI DI LAVORO SUBORDINATO

- Contratto a tempo determinato: divieti, limiti, proroghe e rinnovi, risoluzione
- Lavoro intermittente
- Part time
- Contratto di somministrazione di lavoro
- Apprendistato: tipologie, benefici contributivi, sanzioni

## COLLABORAZIONI E LAVORO PARASUBORDINATO

- Co.co.co.: limiti e possibilità
- Nuove regole per i riders e accordi per la subordinazione
- Contratto di Prestazione Occasionale
- Libretto Famiglia

## CASI ED ESERCITAZIONI PRATICHE

- Confronto pratico tra le diverse tipologie contrattuali
- Lavoro agile: regole ed esempi

## FOCUS

- Come orientare le proprie scelte nell'ambito di tipologie contrattuali differenti, avendo riguardo ai limiti numerici, ai parametri economici e ai costi per l'azienda
- Contratti a termine: le nuove causali contrattuali collettive
- Novità legge di Bilancio 2023

## NOVITÀ IN MATERIA DI STAGE E TIROCINIO

- tirocinio curriculare e stage extra curriculare: punti in comune e differenze tra le varie regioni

## AUTONOMIA, SUBORDINAZIONE E NUOVE FORME DI LAVORO

- Il lavoro subordinato e il lavoro autonomo
- L'emersione di nuove forme di lavoro a distanza con personale residente in Italia e all'estero

## FOCUS

- L'implementazione in azienda di un modello di Smart Working

## L'ORARIO DI LAVORO E LE FERIE

- Tempo effettivo di lavoro e pause non lavorate
- Tempo tuta e altre fattispecie particolari
- Ferie
- Il lavoro straordinario e festivo
- La flessibilità dell'orario di lavoro notturno e lavoro in orari disagiati
- Sistema sanzionatorio

## LE ASSENZE NEL RAPPORTO DI LAVORO

- Malattia
- Maternità
- Congedi parentali
- Infortunio sul lavoro
- Malattie professionali

- Permessi e aspettative
- Periodo di comporta

## **I CONTROLLI NEL RAPPORTO DI LAVORO**

- Controlli a distanza e art. 4
- Gestione delle forme più diffuse di abuso degli strumenti di tutela delle assenze di lavoro

## **LA RETRIBUZIONE**

- Definizione di retribuzione
- Determinazione reddito di lavoro dipendente (art. 51 del Tuir)
- Imponibilità contributiva e fiscale: armonizzazione delle 2 basi imponibili (DLgs 314/97 – art. 6)

## **LE VARIE TIPOLOGIE DI RETRIBUZIONE: CRITERI DI DETERMINAZIONE**

- Differenza tra retribuzione corrente e retribuzione differita
- La retribuzione base ed i suoi elementi costitutivi previsti dal CCNL applicato
- La retribuzione accessoria erogata a seguito di determinate situazioni
- La retribuzione variabile derivante dall'applicazione di istituti contrattuali
- La retribuzione indiretta: retribuzione riconosciuta anche a seguito di assenze lavorative

- La retribuzione eventuale: forme di premialità e di fidelizzazione economica del lavoratore
- La retribuzione utile al TFR
- Modalità di determinazione della retribuzione: mensile, giornaliera ed oraria e incidenza del fattore tempo (orario di lavoro)
- Fringe benefit
- Retribuzione premiale e l'istituto del PdR
- Differenza tra minimo retributivo e minimo contributivo
- La retribuzione imponibile ai fini Inail nell'autoliquidazione del premio annuo assicurativo
- Contratti di prossimità e possibili impatti sulle retribuzioni
- Trattamenti retributivi nei casi di distacchi lavorativi in Italia ed all'estero

## **LE ASSUNZIONI AGEVOLATE**

- Tipologie più rilevanti
- Aziende e lavoratori destinatari
- Determinazione e durata dei principali incentivi
- Le misure di incentivo all'occupazione
- La decontribuzione per l'assunzione dei giovani
- Gli sgravi per le imprese legati agli ammortizzatori sociali

## MOBILITÀ TERRITORIALE DEL LAVORATORE IN ITALIA E ALL'ESTERO

- Trasferta, trasferimento e distacco
- I trasfertisti: indennità e coperture assicurative
- Distinzioni ed elementi della fattispecie
- Diritti del lavoratore
- Forma, comunicazione e adempimenti
- Mansioni e retribuzione

## I CONFINI DELL'IMPRESA NEL RAPPORTO DI LAVORO

- Nozione di outsourcing
- Nozione trasferimento di azienda e di ramo di Azienda
- L'art. 2112 e gli effetti del trasferimento di azienda sui rapporti di lavoro
- Procedura di consultazione sindacale
- Profili critici
- Nozione di appalto di servizi
- La disciplina legislativa
- Responsabilità solidale della committente e dell'appaltatore nei subappalti
- Le caratteristiche essenziali del contratto
- Altre forme di outsourcing

## IL POTERE DI MODIFICA DELLE MANSIONI

### IL POTERE DISCIPLINARE DEL DATORE DI LAVORO

- I requisiti sostanziali e procedurali
- Codice disciplinare
- Sanzioni

### ESERCITAZIONE

Redazione di una lettera di licenziamento disciplinare

## LA REVOCA E L'IMPUGNAZIONE DEL LICENZIAMENTO

### LE DIMISSIONI

- Le dimissioni telematiche
- Disciplina, preavviso e procedura

### LE RISOLUZIONI CONSENSUALI

### LE CONSEGUENZE DERIVANTI DAL LICENZIAMENTO

- Piano individuale e sindacale

## 2° modulo

### IL SINDACATO IN AZIENDA E IL SUO COINVOLGIMENTO

#### IL SINDACATO IN AZIENDA

- Cos'è un sindacato
- L'articolo 19 dello Statuto dei lavoratori
- Rappresentanza e rappresentatività
- Le rappresentanze sindacali aziendali - RSA
- Il Testo Unico sulla rappresentanza del 10 gennaio 2014
- Le rappresentanze sindacali unitarie - RSU
- L'Accordo interconfederale del 4 luglio 2017
- Elezioni RSU, RLS
- Permessi e tutele sindacali
- Assemblea, Referendum, diritto di affissione, contributi sindacali, condotta antisindacale, diritto di sciopero

#### IL COINVOLGIMENTO DEL SINDACATO

- Formazione finanziata
- I Comitati e le commissioni interne
- Gli incontri periodici
- Gli accordi sindacali
- Costruzione e realizzazione di un accordo sindacale

#### LA TUTELA IN CASO DI LICENZIAMENTO ILLEGITTIMO

- Prima della Riforma Fornero
- Dopo la Riforma Fornero
- Dopo l'entrata in vigore del Jobs Act
- Dopo l'entrata in vigore del Decreto Dignità

#### LICENZIAMENTO COLLETTIVO

#### CASSA INTEGRAZIONE ORDINARIA E STRAORDINARIA

#### LA CONTRATTAZIONE DI PROSSIMITÀ



## **FOCUS LEGGE 81/08**

- Datore di lavoro, Medico competente, HR, RSPP, RLS
- L'organigramma della sicurezza
- La formazione obbligatoria
- La sorveglianza sanitaria e le visite periodiche
- Lo stress da lavoro correlato
- Il potere disciplinare

## **TECNICHE E STRATEGIE NEGOZIALI**

- Presentare il piano A e vincere anche con il Piano B
- Come comportarsi di fronte a tecniche sleali
- Tempi, luoghi e informazioni sulla trattativa
- Comunicazione verbale
- Comunicazione non verbale

## **GESTIONE (COLLATERALE) DELLA TRATTATIVA**

- Le interruzioni (abbandonare il tavolo)
- Le riunioni ristrette
- Le riunioni informali
- I mediatori

## **IL TEMPO NELLA TRATTATIVA**

- L'accordo
- Finalità dell'accordo
- La forma dell'accordo

## **SIMULAZIONE DI ACCORDO SINDACALE**

## 3° modulo

### WELFARE AZIENDALE

#### WELFARE D'IMPRESA

- L'incidenza del benessere organizzativo sulla produttività del lavoro
- Il welfare nella struttura retributiva aziendale
- Generazioni a confronto

#### PREMI DI PRODUTTIVITÀ E WELFARE AZIENDALE: LE NOVITÀ INTRODOTTE DALLA LEGGE DI STABILITÀ

- Le opportunità di fiscalità agevolata e decontribuzione
- Gli indicatori per misurare la virtuosità e sostenibilità tramite gli incrementi di performance
- La correlazione tra redditività produttività aziendale e i vantaggi fiscali
- Come costruire un piano welfare

## 4° modulo

### SINDACATI E CLIENTI INTERNI: CONFLITTO, NEGOZIAZIONE E COMUNICAZIONE

#### LA NEGOZIAZIONE

- Scuole e approcci negoziali
- Il conflitto e i suoi parenti
- Ascolto e modalità relazionali
- Prepararsi alla negoziazione
- Le regole del buon negoziatore
- Le condizioni per una trattativa efficace

#### LA NEGOZIAZIONE SINDACALE

- I protagonisti
- La gestione della trattativa
- Tempi e luoghi
- La stesura dell'accordo
- Gli errori da evitare

#### LA NEGOZIAZIONE CON I CLIENTI INTERNI

- Mappare le relazioni interne
- Rinegoziare le relazioni interne
- Esempi di negoziazione su definizione del bdg, Piano di assunzioni, Piano formazione, Piani incentivanti

## FOCUS

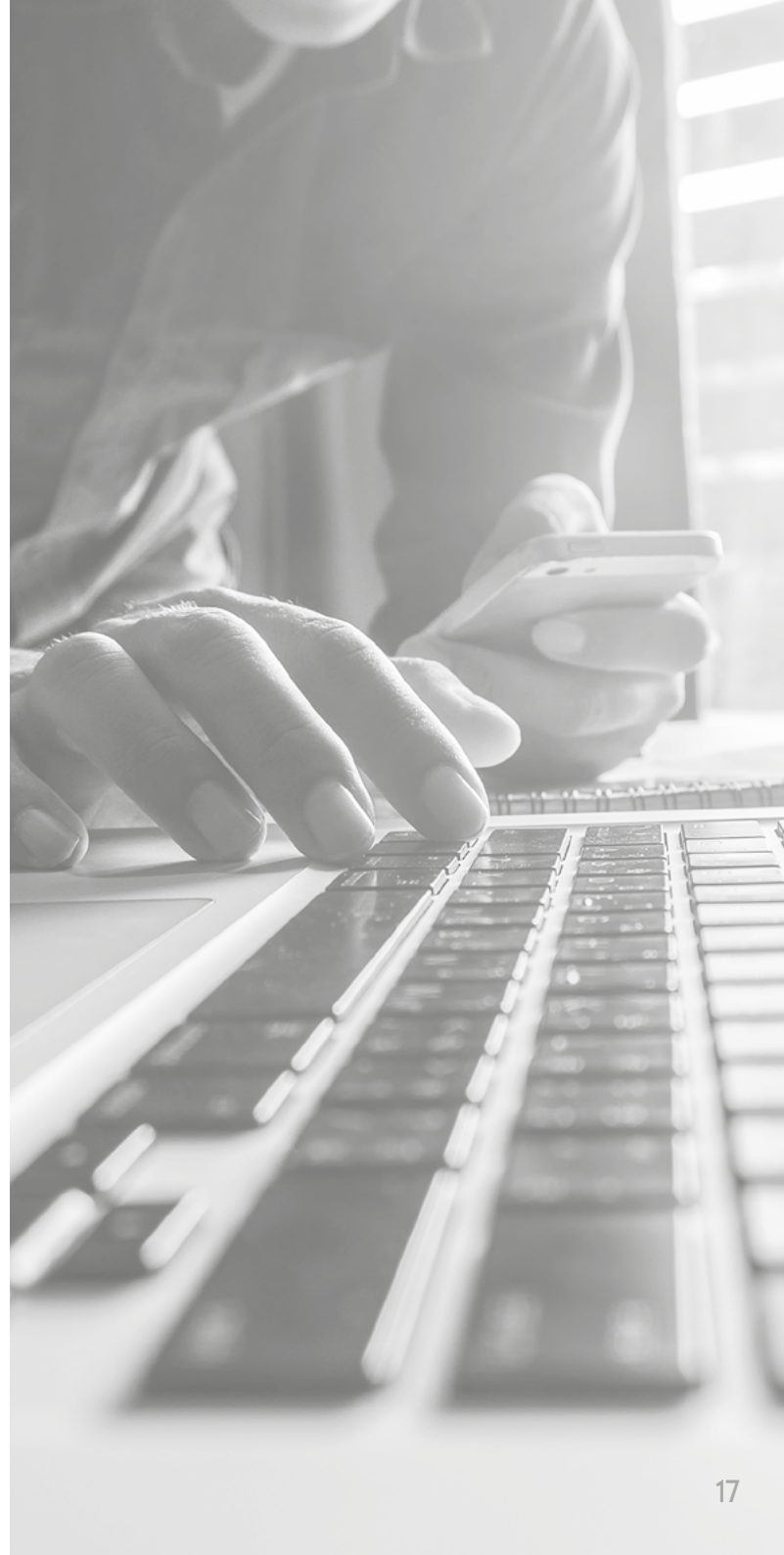
Smart working, comunicazione interna e i modelli di leadership

### LO SMART WORKING

- Tratti essenziali del lavoro agile e differenze con il telelavoro
- L'accordo tra datore e lavoratore
- Tutele per il lavoro agile
- Modello di accordo per il lavoro agile
- Modello di policy sulla privacy per il lavoro agile

### LO SMART OFFICE E LA COMUNICAZIONE INTERNA E I NUOVI MODELLI DI LEADERSHIP

- Trasmissione degli Obiettivi
- Canali Diversificati
- Empatia e Leadership
- Partecipazione e Condivisione
- Feedback Aperto
- Apprendimento Continuo
- Condivisione di Successi e Sfide



# CERTIFICATI E BADGE DIGITALI

Questo percorso ti garantisce di ottenere il certificato e il badge digitale di 24ORE Business School.

Un riconoscimento dell'impegno e della dedizione che metterai in questo tuo importante cammino. Potrai condividerlo con il mondo tramite i tuoi profili social e avrai l'opportunità di mostrare il tuo coinvolgimento a potenziali datori di lavoro, amici e familiari, e anche di inserirlo direttamente nella firma delle tue e-mail.

Entro una settimana dalla conclusione del master, e previa verifica dei requisiti di presenza e regolarità nei pagamenti, riceverai questi due importanti riconoscimenti.



Riceverai i certificati in forma digitale da poter condividere su LinkedIn per affacciarti al mondo del lavoro.







**DOCENTI**

## DOCENTI E TESTIMONIAL

- **Alice Chinnici**  
Consulente del lavoro
- **Francesco D'Amora**  
Quorum studio legale  
Avvocato
- **Vincenzo Di Gennaro**  
Baker McKenzie  
Avvocato giuslavorista  
Counsel
- **Francesco Fulgoni**  
Studio Raffaelli Segreti  
Avvocato
- **Massimiliano Li Volti**  
Bacardi  
HR Country Manager
- **Stefano Lunghi**  
Consulente del lavoro
- **Giorgio Manca**  
DWF  
Partner
- **Pier Maria Minuzzo**  
People Development Director  
24ORE BS



# INFO E CONTATTI

## QUOTA DI ISCRIZIONE

√ 150,00 Euro + IVA

## QUOTA DI PARTECIPAZIONE

√ 2.700,00 Euro + IVA

## COORDINAMENTO DIDATTICO

**Silvia Lo Cascio**

345. 9431278

[silvia.locascio@24orebs.com](mailto:silvia.locascio@24orebs.com)

## FORMAZIONE CORPORATE

Sei un'azienda?

Per informazioni ed iscrizioni contattaci a:  
[corporate@24orebs.com](mailto:corporate@24orebs.com)

## ACCREDITAMENTI

Business School24 S.p.A. è iscritta all'Albo dei soggetti accreditati per i Servizi di Istruzione e Formazione Professionale presso la Regione Lombardia (iscrizione n° 1192)



**Regione  
Lombardia**

Business School24 S.p.A. è inoltre ente di formazione accreditato dalla **Regione Lazio** (det. dir. n. G13562)



# Il link tra la Vocazione e il Successo

Via Monte Rosa 91, Milano  
Via Gaeta 15, Roma  
24orebs.com

